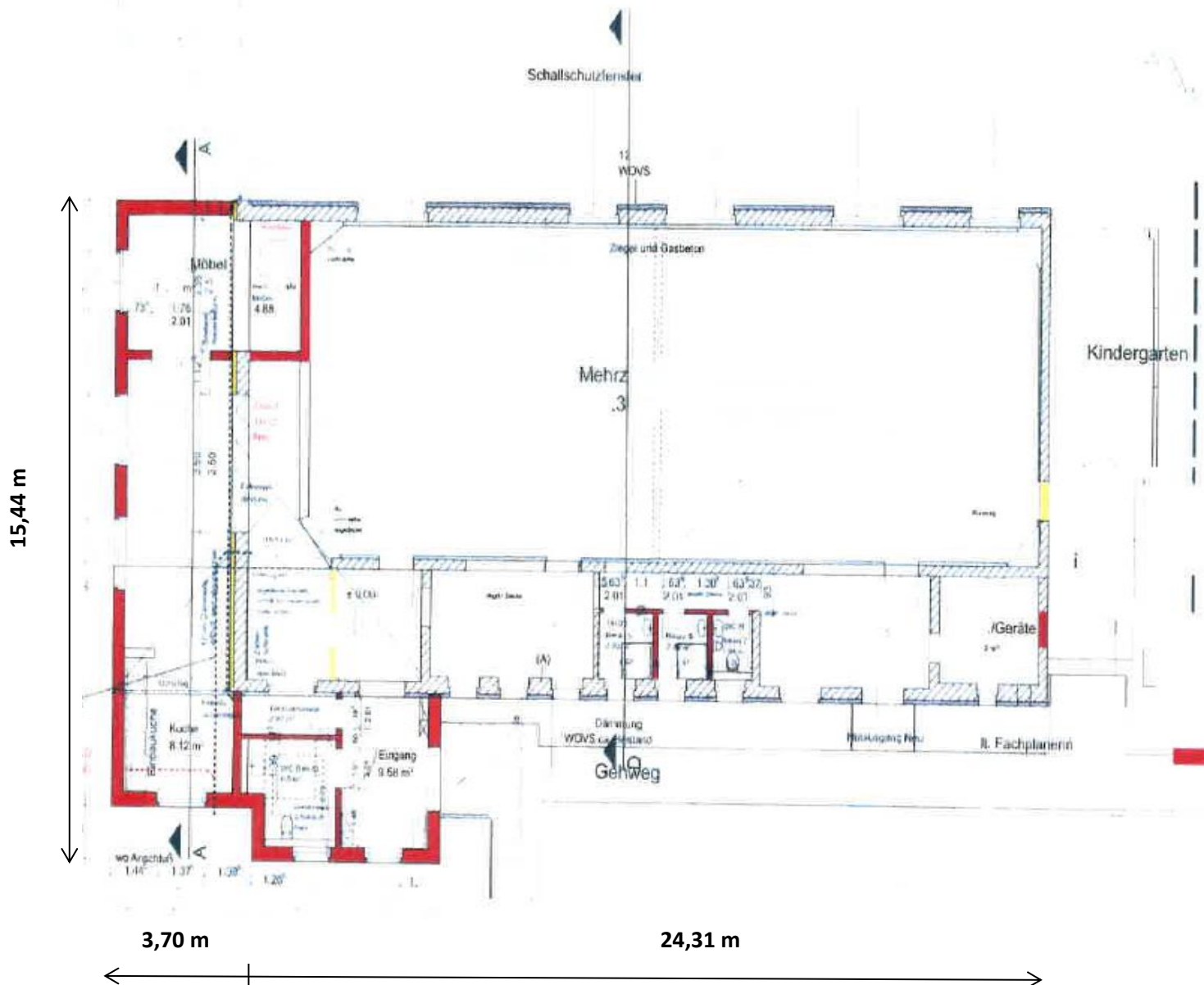


Dorfgemeinschaftshaus Witzin-2. BA Erweiterung, Sanierung und Umbau der Skaterhalle zu einer Mehrzweckhalle für Vereine und Veranstaltungen, einschließlich Modernisierung der Heizung und Elektroanlagen

Baubeschreibung Hauptpositionen (ca. Werte)



Los - Heizungs- und Sanitäranlage

1. Heizungsanlage

- 335 m² Fußbodenheizung, einschließlich 4 Heizkreisverteiler und Anschlussverrohrung
- Erstellen von Revisionsunterlagen

2. Sanitäranlage

- 2 WC-Anlagen
- 1 Behinderten-WC

- 2 Duschanlagen
- Warmwasseraufbereitung über Durchlauferhitzer
- Anschluss einer Küchenspüle
- Demontage Altanlage
- Erstellen von Revisionsunterlagen
- Hygieneprüfungen Trinkwasser
- Angebot Wartungsvertrag für den Zeitraum der Gewährleistung

Los – Elektroanlagen

Die Elektroanlage wird eine Neuinstallation mit Errichtung einer Unterverteilung 6-reihig, ca. 2.000 m Kabel NYM-I 3x1,5mm² bis NYM-I 5x10 mm², ca. 50 Stck Installationsgeräte wie Schalter und Steckdosen, ca. 40 Stck Leuchten mit ca. 20 Stck ballwurfsichere Leuchten, ca. 400 m Schwachstromkabel, FM- und Datenkabel. Die Bestandsanlage ist zu demontieren.

Los - BE, Gerüst-, Erd-, Maurer-, Beton-, Abbruch- und Putzarbeiten Sicherheits – und Baustelleneinrichtung, Abfangung

- Baustelleneinrichtung, Standard
Menge: 1 psch.
- Bautafel komplett, 2,00/2,00 m
Menge: 1 St.
- Baustromverteiler, 1 Zählerpl., 18 Dosen
Menge: 1 St.
- Chemie-Toilette einzeln, aufst. + unterh.
Menge: 24 StWo
- Bauzaun, Stahlrahmen mobil, h = 2,00 m
Menge: 150 m

Abbrucharbeiten

- Entrümpelung Gebäude komplett
Menge: 270 m²
- Putz inkl. WDVS-System abschlagen, außen am Giebel
Menge: 85 m²
- Fußbodenkonstruktionen komplett abbrechen
Menge: 270 m²
- Unterdecke aus GK/GF bzw. Holzplatten abbrechen inkl. Wärmedämmung
Menge: 270 m²
- Container 7 m³, schadstoffbelast. Abf.
Menge: 4 StWo

Gerüstarbeiten

- Fassadengerüst, Arb. gerüst, LK 4, W09
Menge: 210 m²
- Fassadengerüst, LK4, Gebrauchsüberl.
Menge: 2.520 m² Wo

Erdarbeiten

- Gelände roden, diverser Bewuchs im Bereich Anbau
Menge: 100 m²
- Oberboden abtragen, entsorgen, bis 30 cm
Menge: 100 m²
- Baugrubenaushub, Bkl. 3-5
Menge: 50 m³
- Fundament innen, freilegen, Handsch.
Menge: 6 m³

Landschaftsbauarbeiten

- Kosten für Schutz/Wiederherstellung Außenanlagen
Menge: 1 psch.

Maurerarbeiten

- PPW 2-0.35, AW, d = 36,5 cm
Menge: 71 m²
- Kalksandstein R, Planstein, IW, d = 24,0
Menge: 35 m²

Beton- und Stahlarbeiten

- Streifenfundamente C 25/30, Stahlbeton, Pos. 18 Anbau
Menge: 13 m³
- Fundamentplatte C 25/30/IVM, Stahlbeton, d = 18 cm, Pos. 20 Anbau
Menge: 83 m²
- Bodenplatte C 20/25, d = 20 cm, Bestandsbau
Menge: 270 m²
- Ringanker C 20/25, 36, 5/20, gerade, m. Dämmung, AW, Pos. 15
Menge: 35 m
- Betonstabstahl und Matten lt. Stückliste
Menge: 2,5 t

Putzarbeiten

- Grundierung, Untergrund, innen
Menge: 560 m²
- Kalkzementputz, 1- lagig, IW
Menge: 90 m²
- Unterputz LP 22 QT, Leichtputz mit Polystyrol
Menge: 190 m²
- Gewebespachtelung, vollflächig
Menge: 190 m²
- Oberputz, Scheibenputz SPS, Anbau
Menge: 190 m²

Los- Zimmerer-, Dachdecker- und Klempnerarbeiten

Zimmererarbeiten

- Dachkonstruktion, Holz, komplett Pos. 3-12
Menge: 10 m³
- Abbund Bauholz, Unterdeckenkonstruktion Pos. 10
Menge: 150 m

Dachdecker- u. Klempnerarbeiten

- Dachlattung, 30/50 mm, LW 100 mm, FZ
Menge: 135 m²
- Faserzement-Wellplatte, 177/51, auf Holzunterkonstruktion
Menge: 135 m²
- Firsthaube 2-teilig, FZ-Wellplatten
Menge: 14 m
- Ortgang, Giebelwinkel, FZ-Wellplatten
Menge: 30 m
- Faserzement-Wellplattendeckung, farbig, Mehrkosten
Menge: 135 m²
- Flachdach-Fenster el. CVP 78 x 140 o. glw.
Menge: 4 St.
- Rauchabzugszentrale für Dachfenster
Menge: 1 St.
- Halbrunde Dachrinne, vorgehängt, Anschluss Dachabdichtung
Menge: 12 m

Los- Fliesenarbeiten

- Wandfliesen 15/20 cm, 1. Sortier.
Menge: 78 m²
- Bodenfliesen, Feinsteinzeug, R10, Dünnb, 20/20, WC-Räume, Flur
Menge: 25 m²

Los- Estrich- und Abdichtungsarbeiten

Estricharbeiten

- Trittschalldämmung, EPS, 40-3 mm, Heizestrich komplett
Menge: 270 m²
- Heizestrich A, Zement, C30, S70-H55, 3 kN
Menge: 270 m²
- Epoxidharzbeschichtung, 2,0 mm, Estrich
Menge: 190 m²

Abdichtungsarbeiten

- Abdichtung Feuchte, Boden, V 60 S4
Menge: 355 m²

Los- Fenster, Außen- und Innentüren

- Kunststofffenster F 2 N, 1-tlg, weiß, 2, 13 x 0,59 Schallschutz mit Oberlichtöffner
Menge: 3 St.
- Kunststofffenster F 4 N, 1-tlg, weiß, 1750 x 1250
Menge: 2 St.
- Nebeneingangstür, Kunstst., doppel. Vergl, 1260/2230
Menge: 1 St.
- Haustür mit Seitenteil, Kunstst., doppel. Vergl, 1260/2230
Menge: 1 St.
- Objekttür, 1,01 x 2,01 + Stahlumfassungszarge T 1 Mehrzweckraum, T 30, rd
Menge: 1 St.
- T 6-8 Objekttür Optima 34 o. glw. + Stahlumfassungszarge mit Rundspiegel, WC-Räume
Menge: 3 St.
- Falttrennwand, Holzwerkstoff, 2-schalig 3500 x 2500, Bistro
Menge: 1 St.

Los- Maler- und Lackierarbeiten - Beschichtung

- Grundierung Wände
Menge: 560 m²
- Spachteln und Schleifen Wände
Menge: 560 m²
- Glasgewebe-Tapete inkl. Beschichtung
Menge: 225 m²

Los- Bodenbelagsarbeiten

- Bodenbelag aus Kautschuk, d = 3,5 mm noraplan grano/lago
Menge: 125 m²
- Sockelleisten Kautschuk
Menge: 130 m

Los- Trockenbauarbeiten

- GKB-Bekleidung Unterdecke bzw. Binderuntergurt, 2 x 12, 5 GKB, Mineralwolle 200 mm, F30 Alt und Neubauteil
Menge: 335 m²
- Quadratkassettendecke 625 x 625 mm, Stahl, Ballwurfsichere Ausführung mit Rostprofil und Noniusabhängiger Skaterbahn
Menge: 190 m²
- OWAcooustic Unterdecke System S 3 – Einlegesystem 24 mm o. glw. Bistro, Flur
Menge: 70 m²
- GK-Montagew., CW100/125, 2 x 12, 5, GKBI
Menge: 30 m²

Los- Baureinigungsarbeiten

- Bauendreinigung, Altbau und Anbau
Menge: 1 psch.